

TERRITORIO URBANIZZATO ED URBANIZZABILE

- TESSUTO URBANO CONSOLIDATO (art. 38 e art.51 del PTCP)
- SISTEMA CARATTERIZZATO DA EDIFICAZIONE (art.52 del PTCP) INCOMPIUTA SIA IN AMBITO URBANO CHE EXTRAURBANO
- ATTREZZATURE E SPAZI COLLETTIVI PUBBLICI ESISTENTI
- TESSUTO PRODUTTIVO PREVISTO DAL P.I.P.
- TESSUTO PRODUTTIVO DIFFUSO DI INTERESSE LOCALE
- ATTREZZATURE TECNOLOGICHE DI SERVIZIO
- AGGREGATI EDILIZI IN CONTESTO AGRICOLO (art. 77 del PTCP)
- AREE AGRICOLE ORDINARIE (art. 49 del PTCP)

INDIRIZZI STRATEGICI

- POLO DELLA LOGISTICA: sistema logistico a supporto della linea A/V Striano-Poggiomarino
- AMBITO DI INTEGRAZIONE TRA I SISTEMI INSEDIATIVI
- AMBITO DI RIQUALIFICAZIONE URBANISTICA
- AMBITO DI AMPLIAMENTO DEI SERVIZI CIMITERIALI
- AMBITO DI TUTELA AMBIENTALE - PARCO FLUVIALE

RETE INFRASTRUTTURE ESISTENTI

- AUTOSTRADA
- LINEA FERROVIARIA
- STAZIONE CIRCUMVESUVIANA ESISTENTE
- AREA NUOVA STAZIONE LINEA A/V STRIANO-POGGIOMARINO
- CONFINE COMUNALE

Piano Urbanistico Comunale

PUC

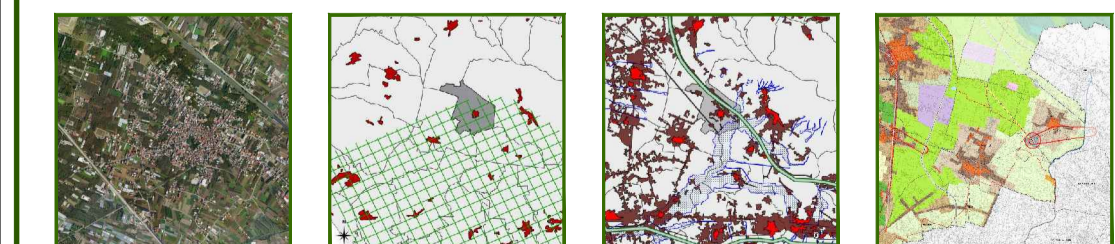


COMUNE DI STRIANO

SINDACO
Aristide Rendina
ASSESSORE ALL'URBANISTICA
Santolo Sorvillo

UFFICIO DI PIANO
Responsabile Unico del Procedimento
arch. Antonia Crisci
Coordinatore Scientifico dell'USP
arch. Salvatore Visone
Esperto in materia di Pianificazione Urbanistica
arch. Teresa Schiano
Esperto in redazione di Piani di Settore
arch. Tommaso Napolitano
Esperto in materia ambientale (Acustica-Via)
arch. Antonia Iride
Redazione studio geologico del territorio
dott. Geologo Maurizio Conte
Redazione studio agronomico del territorio
dott. Agronomo Enrico Di Lascio

PRELIMINARE DI PIANO



INDIRIZZI STRATEGICI DI PIANO
scala 1:5000

QPS.16